

# IHR PLUS AN EINKOMMENSICHERHEIT

Die R+V-ArbeitslosenschutzPolice – für Ihre finanzielle Sicherheit.



## Arbeitslosigkeit kann jeden treffen – nur die wenigsten können sich die finanziellen Einbußen leisten

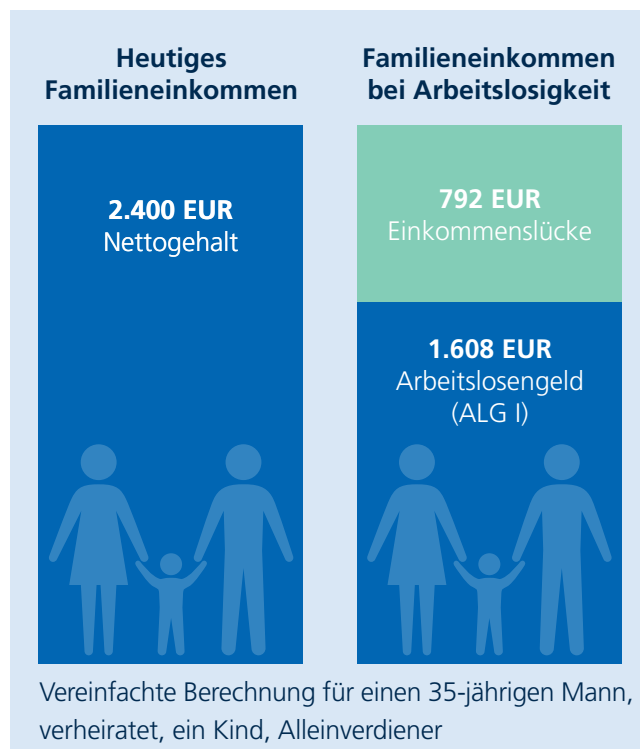
Unser Beruf ist fester Bestandteil des Alltags. Doch was ist, wenn plötzlich alles anders kommt. Arbeitslosigkeit ist für viele Menschen ein großer gesellschaftlicher und wirtschaftlicher Einschnitt. Die R+V-ArbeitslosenschutzPolice schützt vor den finanziellen Folgen der Arbeitslosigkeit aufgrund einer betriebsbedingten Kündigung.

### Gut abgesichert: mit der R+V-ArbeitslosenschutzPolice

Mit der Firma bis zur Rente verheiratet? Arbeitnehmer bleiben immer seltener ihr ganzes Arbeitsleben lang in ein und demselben Unternehmen. Der Job wird in immer kürzeren Abständen gewechselt – nicht immer freiwillig. Bei Berufstätigen nimmt die Angst vor Arbeitslosigkeit zu, denn mit einem geringeren Einkommen kann unter Umständen der aktuelle Lebensstandard nicht mehr finanziert werden. Häufig ist Arbeitslosigkeit auch ein Mitverursacher für Überschuldung.

Mit der R+V-ArbeitslosenschutzPolice kann die finanzielle Lücke geschlossen werden, die durch die geringere staatliche Unterstützung entsteht:

Das gesetzliche Arbeitslosengeld I ersetzt maximal 67 % des letzten Nettoeinkommens. Die finanziellen Einbußen machen sich sofort bemerkbar – ob bei Miete, Auto, Strom oder dem Einkauf im Supermarkt. Aber auch langfristige Vorhaben sind in Gefahr, z. B. die Ratenzahlung für die finanzierte Küche oder die Beiträge zur privaten Altersvorsorge. Schließlich könnte auch die Ausbildung bzw. das Studium der Kinder auf dem Spiel stehen.



**Rundum flexibel:  
Monatliche Leistung selbst  
bestimmen!**

## Und so funktioniert die R+V-ArbeitslosenschutzPolice

- ▶ Monatliche Leistung bei Arbeitslosigkeit aufgrund betriebsbedingter Kündigung
- ▶ Von 100 EUR bis 1.000 EUR Leistung pro Monat
- ▶ Höhe der Leistung frei wählbar, jedoch nicht größer als die Einkommenslücke
- ▶ Leistung während des Anspruchs auf Arbeitslosengeld I, max. 21 Monate pro Versicherungsfall
- ▶ Erhöhung/Verringerung der Leistung bei Änderung des Einkommens jederzeit möglich

## Vorteile auf einen Blick

- ▶ Wirtschaftliche Sicherheit und Flexibilität
- ▶ Sicherung des gewohnten Lebensstandards
- ▶ Vermeidung finanzieller und sozialer Einschnitte
- ▶ Sicherung der privaten Altersvorsorge
- ▶ Schutz vor Überschuldung
- ▶ Sicherheit für bestehende Verbindlichkeiten, wie z. B. Miete oder Strom

## Das besondere PLUS

- ▶ Beitragsfrei während der Arbeitslosigkeit
- ▶ Leistung auch bei wiederholter Arbeitslosigkeit

## Die R+V-ArbeitslosenschutzPolice ist geeignet für Arbeitnehmer, ...

- ▶ im Alter zwischen 18 und 60 Jahren
- ▶ mit Wohnsitz in Deutschland und einem Arbeitsverhältnis, das deutschem Recht unterliegt
- ▶ die mindestens 15 Stunden pro Woche arbeiten und mindestens 1.000 EUR netto pro Monat verdienen
- ▶ die nicht in einem Ausbildungs- oder Saisonarbeitsverhältnis beschäftigt sind

Die vorliegende Produktinformation stellt einen Ausschnitt der Versicherungsleistungen dar. Der rechtsverbindliche Umfang des Versicherungsschutzes ergibt sich aus dem Versicherungsschein und dem Wortlaut der vereinbarten Allgemeinen Versicherungsbedingungen.